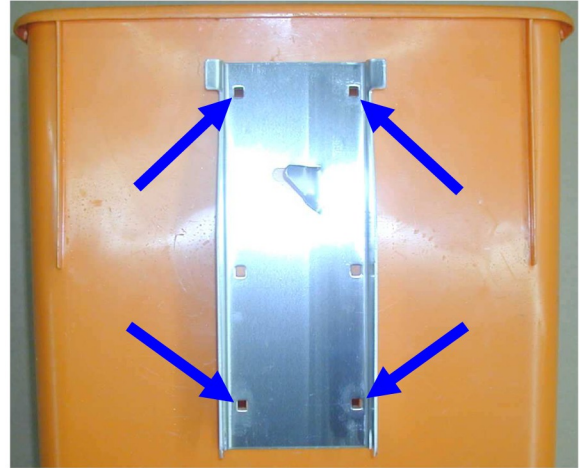
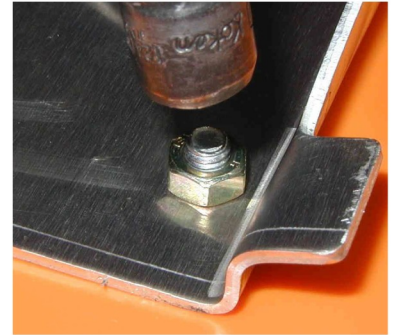
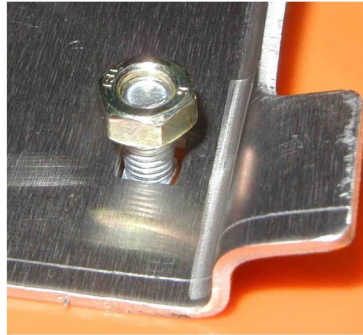
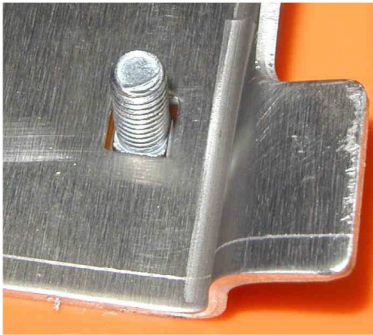


# Montage Einhängeblech am Rumpf

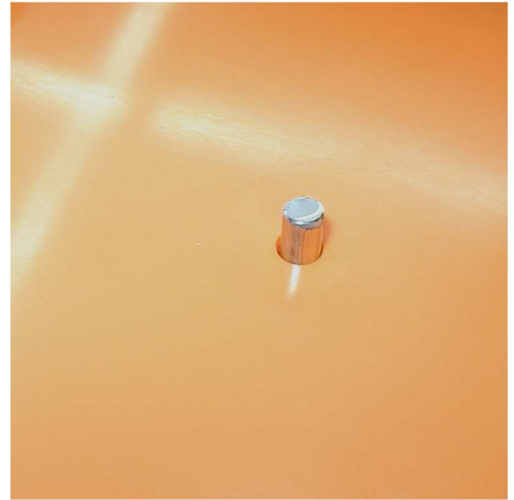


Das Einhängeblech so auf den Rumpf legen, das die quadratischen Löcher des Bleches mit denen des Rumpfes fluchten.



Die 4 Schrauben von der Innenseite des Rumpfes durch die Löcher stecken und mit den Muttern festschrauben.

# Montage Tragebügel



Den Bügel von der Innenseite des Rumpfes aus, durch die Löcher stecken (siehe Foto).



Mit einem geeigneten Werkzeug die Starlockkappen auf die Bügelenden drücken und gleichzeitig den Bügel gegenhalten.